

Sozialpraktikum am LGÖ – Eine Bewerbung schreiben

Ein Bewerbungsschreiben zu verfassen ist gar nicht so schwer, wenn du ein paar wesentliche Regeln einhältst.

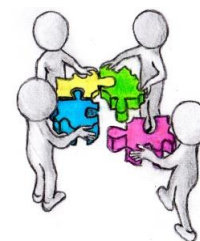
Zunächst einmal zum Inhalt:

Die grobe Struktur sieht so aus:

1. Formale Daten
2. Motivation
3. Interessen und Fähigkeiten mit Beispielen
4. Freundlicher letzter Satz
5. Gruß und Unterschrift
6. Anlagen

Beispiel:

<p>1. Formale Daten beinhalten den Absender</p>	<p>Max Mustergültig Schulstr.100 99999 Neustadt Tel. 019987654321 E-Mail: max.mustergueltig@email.com</p>
<p>... den Adressaten...</p>	<p>Pflegestation Sonnenrain Klaus Maier Sonnenstraße 10 88888 Altstadt</p>
<p>... eine Betreffzeile...</p>	<p>Bewerbung auf eine Praktikumsstelle im Bereich Freizeitbegleitung</p>
<p>... das Tagesdatum des Anschreibens, rechtsbündig gesetzt</p>	<p>Neustadt, 01.01.2018</p>
<p>... die Anrede, wenn irgend möglich persönlich...</p>	<p>Sehr geehrter Herr Maier,</p>
<p>2. Motivation</p>	<p>im Rahmen des Sozialpraktikums am Gymnasium Neustadt möchte ich mich hiermit um einen Platz in Ihrer Pflegestation bewerben. Bei meiner Suche nach einem interessanten Angebot habe ich auf Ihrer Homepage die Beschreibung einer Tätigkeit als Begleiter für Spaziergänge und als Unterstützung beim nachmittäglichen Freizeitprogramm gelesen. Das interessiert mich sehr.</p>



Sozialpraktikum am LGÖ – Eine Bewerbung schreiben

3. Interessen und Fähigkeiten mit Beispielen	Ich kann mir diese Tätigkeit sehr gut vorstellen, da ich gerne Gesellschaftsspiele spiele und vorlese . Es macht mir außerdem Spaß, kleine Geschichten zu erzählen , die mir so passieren.
4. Freundlicher letzter Satz	Ich würde mich sehr freuen, wenn Sie mir einen Platz in Ihrer Station anbieten würden.
5. Gruß und Unterschrift	Mit freundlichen Grüßen Max Mustergültig
6. Anlagen	Lebenslauf Foto

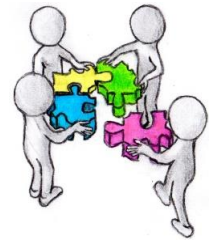
Wenn du deine Bewerbung nur online schickst und alles in eine E-Mail schreibst, kannst du das Tagesdatum weglassen. Das Mailprogramm setzt es sowieso. Die Anlagen musst du dann als Anhang im PDF-Format schicken.

Was du unbedingt vermeiden solltest:

- Umgangssprache
- Rechtschreibfehler
- zu viel schreiben – deine Lebensgeschichte möchte hier noch niemand lesen
- durch eine Besonderheit oder Exotik hervorstechen wollen

Und zur äußeren Form:

Gut und schön ist	und das geht gar nicht
... eine dezente Bewerbungsmappe, besser aus hochwertig verarbeiteter Pappe als aus Plastik, mit Klemmschienen für die Blätter	... eine schreiend auffällige Bewerbungsmappe
... eher keine Klarsichthüllen, sondern gutes, stabiles Papier (90-120g), auf jeden Fall DIN A 4	... schmutzige Flecken oder zerknittertes, zu dünnes Papier (einfaches Kopierpapier ist nicht so schön)
... ein ausreichend großer Umschlag mit Pappverstärkung (C4) mit ausreichend Porto	... eine Lose-Blatt-Sammlung
... die richtige Adresse und links oben in der Ecke der korrekte Absender	... ein falsch geschriebener Firmenname
... ein professionelles Bewerbungsfoto	... ein Bewerbungsfoto von der letzten Party



Sozialpraktikum am LGÖ – Eine Bewerbung schreiben

Und hier noch ein paar Links mit weiteren Tipps:

<https://www.staufenbiel.de/magazin/bewerbung/bewerbungsschreiben.html>

<http://www.schule-bw.de/themen-und-impulse/leitperspektiven/berufliche-orientierung/bogy/schueler/bewerbung>

<http://www.schule-bw.de/themen-und-impulse/leitperspektiven/berufliche-orientierung/berufswegeplanung/hinweise-fuer-schuelerinnen-und-schueler/bewerbung>